

# HÜZZAM ŞARKI

BÖYLE Mİ ESECEKTİ SON GÜNÜMDE BU RÜZGÂR

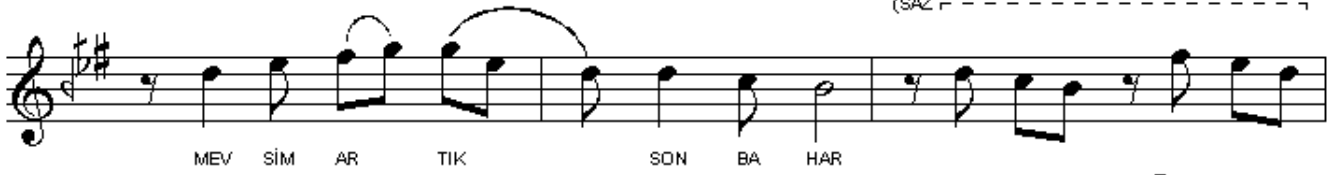
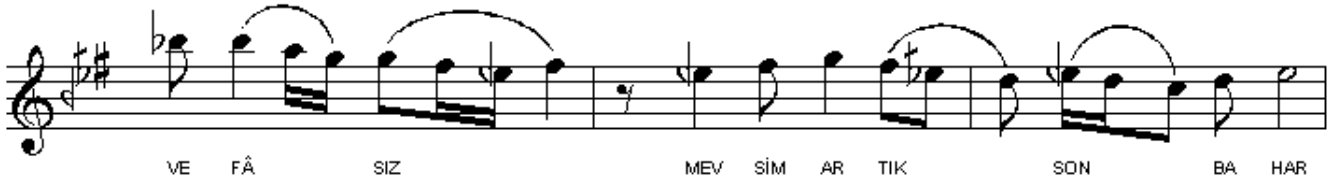
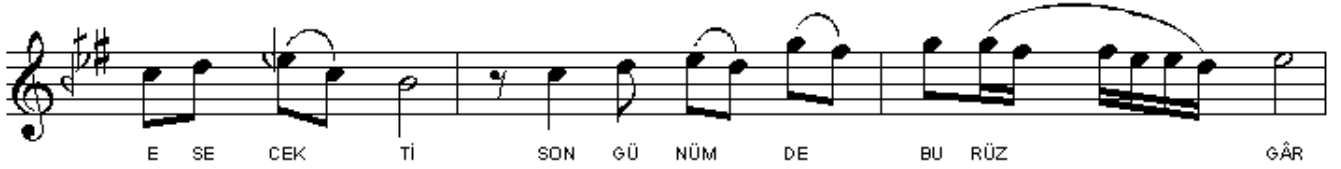
USÛLÜ : Düyek

♩ = 136

ARANAĞME

MÜZİK : TEOMAN ALPAY

SÖZ : TEOMAN ALPAY



BÖYLE Mİ ESECEKTİ SON GÜNÜMDE BU RÜZGÂR

-2-

The image shows a musical score for a song. It consists of three staves of music in a treble clef, with a key signature of one sharp (F#) and a time signature of 4/4. The lyrics are written below the notes. The first staff contains the lyrics: LE Rİ Mİ E ŞİM DOS TUM SEV Gİ LİM. The second staff contains: KAL BİM (SAZ r - - -) A CI LAR LA HEP BÖ LÜN MÜŞ. The third staff contains: Dİ LİM Dİ LİM. The score ends with a double bar line and a repeat sign.

LE Rİ Mİ E ŞİM DOS TUM SEV Gİ LİM

KAL BİM (SAZ r - - -) A CI LAR LA HEP BÖ LÜN MÜŞ

Dİ LİM Dİ LİM

BÖYLE Mİ ESECEKTİ SON GÜNÜMDE BU RÜZGÂR  
BÜ TÜN KUŞLAR VEFÂSIZ MEVSİM ARTIK SONBAHAR  
UNUTMUŞ ELLERİMİ EŞİM, DOSTUM, SEVGİLİM  
KALBİM AÇILARLA HEP BÖLÜN MÜŞ DİLİM DİLİM  
BÜ TÜN KUŞLAR VEFÂSIZ MEVSİM ARTIK SONBAHAR