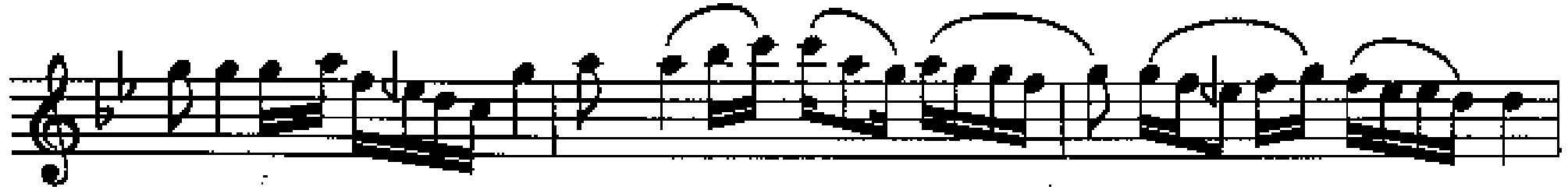


BİR İHTİMÂL DAHA VAR O DA ÖLMEK Mİ DERSİN

- 2 -



() SÜ KÜT ET ME NAZ LI YÂR



BE Nİ MEC NÜN E DER SİN BE Nİ MEC NÜN



E DER SİN (SAZ - - - - -)

BİR İHTİMÂL DAHA VAR O DA ÖLMEK Mİ DERSİN
SÖYLE CÂNIM NE DERSİN
YUSLATIN BAŞKA ÂLEM SEN BİR ÖMRE BEDELSİN
SÜKÛT ETME NAZ LI YÂR BENİ MECNÛN EDERSİN
YUSLATIN BAŞKA ÂLEM SEN BİR ÖMRE BEDELSİN